

T02024 Riigitee 3 Aovere-Kõrveküla ja Vahi kergliiklusteeühenduse põhiprojektide koostamine.

3. märts 2025

Teedeprojekt OÜ

<http://www.teedeprojekt.ee>

Projektijuht	Fred Talu
Projekti algus ja lõpp	26. aug 2024 - 1. mai 2025
Lõpetamine	69%
Ülesanded	13
Ressursid	7

Lepingu eesmärkideks on:

1. Aovere–Kõrveküla ühendamine kergliiklusteedega ning „Aovere-Kallaste“ ristmiku ja Härma bussipeatuste asukohtade korrigeerimine, samuti liiklusohutuse taseme tõstmine ja tehniliselt vajaliku teemaa määramine. Lisaks uute Inglismäe bussipeatuste projekteerimine.
 2. Vahi tööstusparki viivate kergliiklusteede ühendamine riigitee 39 Tartu–Jõgeva–Aravete tee teeäärse kergliiklusteedega.
-

Ülesanded

2

Nimi	Alguse kuupäev	Lõpu kuupäev	Kestvus
LEPING	26.08.24	30.04.25	172
1. Kitsenduste aruanne	26.08.24	03.10.24	29
2. Topo-geodeesia	09.09.24	11.11.24	46
3. Geotehnika	12.11.24	11.12.24	22
4. Aovere-Kõrveküla KLT PP LOA'sse	15.10.24	31.01.25	75
<i>Eskiislahendus Tellijale esitatud 21.11.2024 ning Tellija tagasiside saadud 06.01.2025 (eeldatult oli see 06.12.2024). Kulus eeldatust 30 päeva kauem aega.</i>			
5. Vahi KLT PP LOA'sse	11.11.24	14.03.25	85
<i>Eskiislahendus Tellijale esitatud 21.11.2024. Selle ülevaatus käigus tekkisid osapooltele ettearvamatud asjaolud (Tellija poolt saadetud 06.01.2025), mis takistavad lahenduse fikseerimist ning edasist projekteerimist. Ajalise riski maandamiseks pakkus Töövõtja omalt poolt võimaliku lahenduse 13.02.2025, millele Tellija poolne otsus puudub.</i>			
LOA Aovere-Kõrveküla	03.02.25	18.02.25	12
<i>Töövõtja poolsed vastused esitatud 19.02.2025. Tellija poolsed otsused saabuvad 28.02.2025.</i>			
LOA Vahi	17.03.25	27.03.25	9
<i>Ajalise alguse hinnang eeldab, et osapooled on lahenduses kokku leppinud 06.03.2025. Kokkuleppe edasi nihkumisel lükkub proportsionaalselt edasi ka valmimise aeg.</i>			
6. Krundijaotuskava	19.02.25	12.03.25	15
<i>Aovere-Kõrveküla lõigule on KJK teostatud ning Tellijale tagasiside saamiseks esitatud 25.02.2025. Vahi lõigul KJK vajadus puudub, kuna kogu projektlahendus mahub olevatele riigiomandisse jäävatele transpordimaadele.</i>			
7. Aovere-Kõrveküla KLT PP	19.02.25	07.03.25	12
<i>Seisuga 03.03.2025: - PP on Töövõtja poolt valmis kooskõlastuste hankimiseks. - Töövõtja ootab LOA etapi otsuseid, et veenduda projektlahenduse muutmise vajadustes</i>			
8. Vahi KLT PP	28.03.25	11.04.25	11
<i>Eskiislahendus Tellijale esitatud 21.11.2024. Selle ülevaatus käigus tekkisid osapooltele ettearvamatud asjaolud (Tellija poolt saadetud 06.01.2025), mis takistavad lahenduse fikseerimist ning edasist projekteerimist. Ajalise riski maandamiseks pakkus Töövõtja omalt poolt võimaliku lahenduse 13.02.2025, millele Tellija poolne otsus puudub.</i>			
<i>Ajalise alguse hinnang eeldab, et osapooled on lahenduses kokku leppinud 06.03.2025. Kokkuleppe edasi nihkumisel lükkub proportsionaalselt edasi ka valmimise aeg.</i>			
KOOSKÕLASTAMINE	31.03.25	30.04.25	22
<i>Ajaline hinnang eeldab, et osapooled on lahenduses kokku leppinud Vahi lõigu lahenduses 06.03.2025. Kokkuleppe edasi nihkumisel lükkub proportsionaalselt edasi ka valmimise aeg.</i>			

Ülesanded

Nimi	Alguse kuupäev	Lõpu kuupäev	Kestvus
9. KMeH	31.03.25	30.04.25	22
<i>Ajaline hinnang eeldab, et osapooled on lahenduses kokku leppinud Vahi lõigu lahenduses 06.03.2025. Kokkuleppe edasi nihkumisel lükkub proportsionaalselt edasi ka valmimise aeg.</i>			

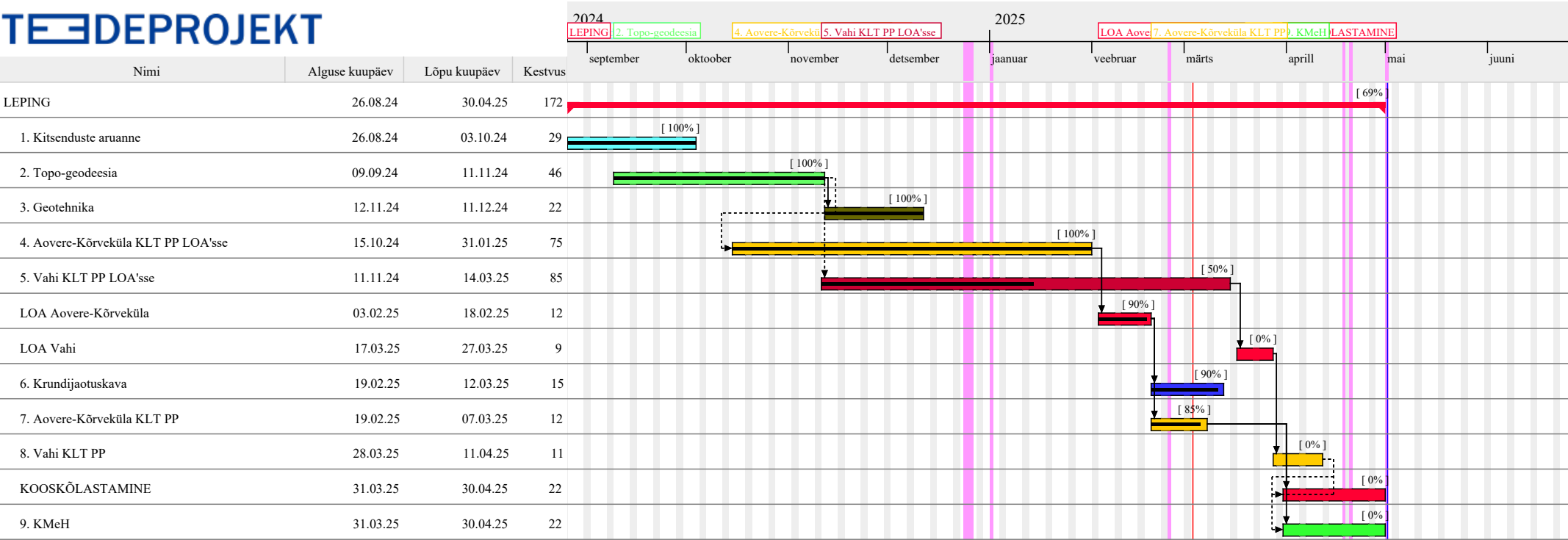
Ressursid

Nimi	Vaikimisi roll
Fred Talu	Projektijuht
Renek Loorens	Teeprojekteerija
Norman Laidvee	Teeprojekteerija
RAXOEST OÜ	Geodeet
Reaalprojekt OÜ	Geoloog
OÜ Hendrikson & Ko	Keskkonnaekspert
Stik-Elekter AS	Elektriprojekteerija

Gantt diagramm

5

TEEDEPROJEKT



Ressursside diagramm

